




<input checked="" type="checkbox"/> 	<b>Projekt: Extrusion von Biopolymeren</b> Arbeitspunkt 3 Bestimmung der Oberflächenqualität	Prüfprotokoll
<input type="checkbox"/> 		Datum: <b>28.07.15</b>
<input type="checkbox"/> 		Revision:

**Material: Terralene LL1303**

**Maschinenparameter: Formtemperatur 60C°**

**Oberflächenbeschaffenheit:**

1. Rechte Formhälfte; (Oberfläche Stempel zur Hälfte poliert und gesandstrahlt)

Unterschied sichtbar:  Gut  Schlecht  Nein

Fräsmuster sichtbar:  Gut  Schlecht  Nein

Oberflächenrauheit (Gemittelt aus 3 Werten)

	Oberfl. gesandstrahlt	Oberfl. poliert
Ra [µm]	k. Ergeb.	k. Ergeb.

2. Linke Formhälfte; (Oberfläche drei geteilt mit Kreismustern 3mm; 2 mm; 1,5mm)

- Kreismuster  
Sichtbar  Ja  Nein
- Abbildungsqualität: Schlecht   
Mittel   
Gut   
Sehr Gut

3. Oberflächenstruktur Mikroskop Bilder

Bild 1 Struktur 1,5 mm



Bild 2 Struktur 2mm

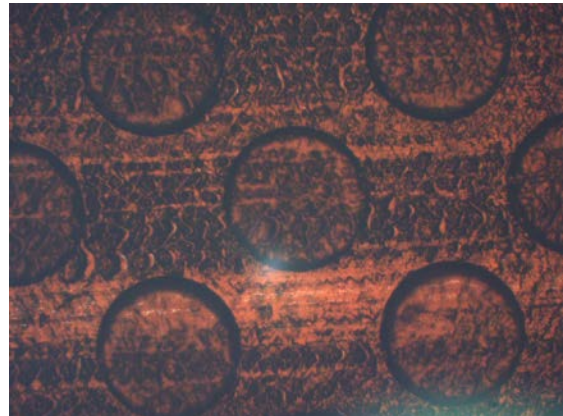
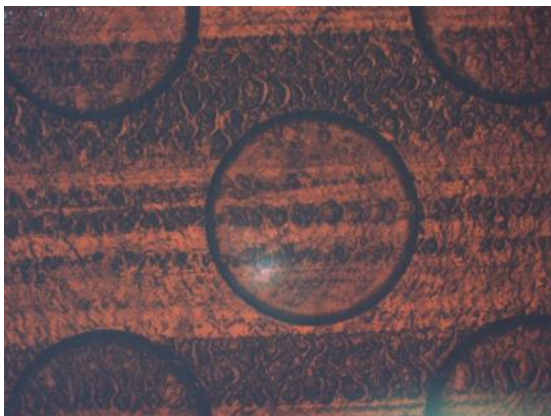


Bild 3 Struktur 3 mm



**Bewertung der Oberfläche:**

- Kreise nicht ganz ausgebildet
- Frässtruktur nicht sichtbar
- Geschuppte Oberflächenstruktur