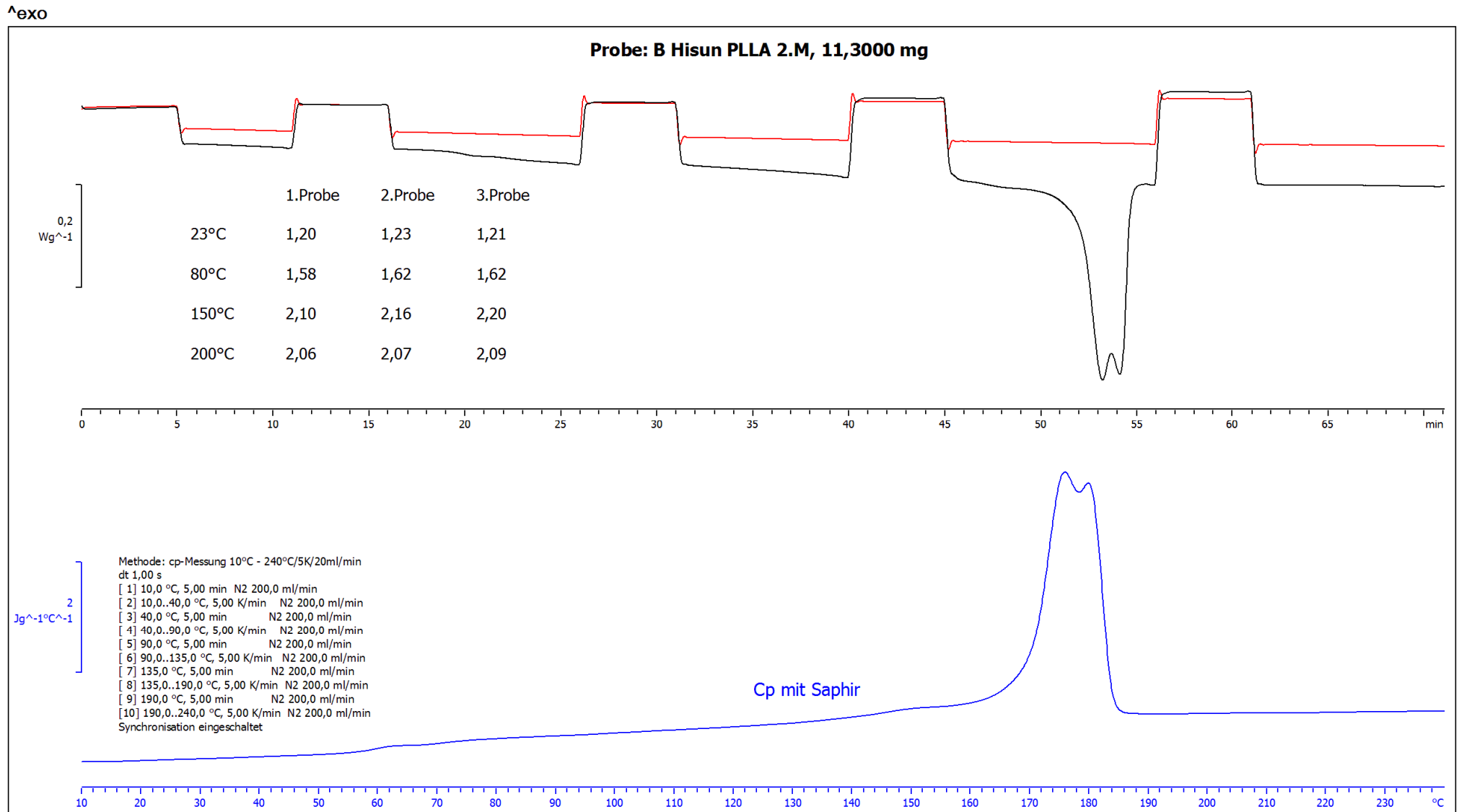


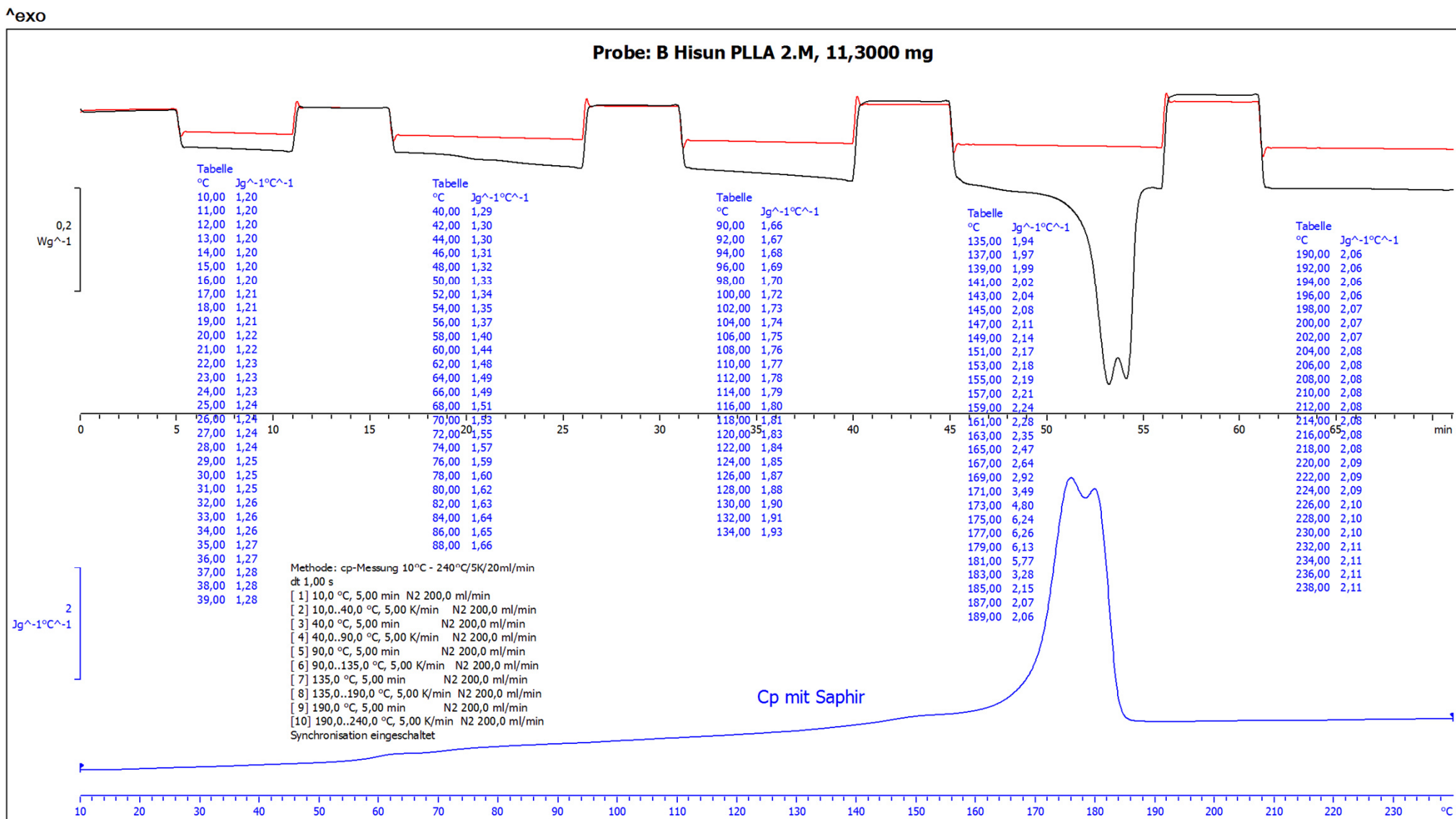
Spezifische Wärmekapazität (DSC)



Lab: TTC

STAR[®] SW 11.00

Spezifische Wärmekapazität (DSC)



Lab: TTC

STAR[®] SW 11.00

UL International TTC
Rheinuferstrasse 7-9
Gebäude R33, Raum 133
D-47829 Krefeld-Uerdingen

Auftrag: ULMBE02669
Probe: HISUN PLLA
Aufheizrate: 5 K / min.

Messgerät: Mettler DSC822e
Norm: IEC 1006
Einwaage: 11,3mg

exotherm: up
Prüfer: Tenberg
Prüfdatum: 2013-10-13